

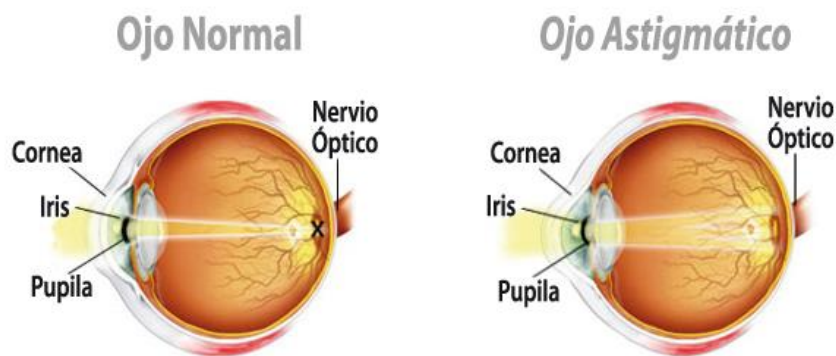
# ¿Qué Es el Astigmatismo?

El astigmatismo es una imperfección en la curvatura de la córnea, o en la estructura del lente (cristalino) del ojo. Normalmente, la córnea y el cristalino son suaves y curvos por igual en todas direcciones, lo que ayuda a enfocar los rayos de luz pronunciada y correctamente hacia la retina, en la parte posterior del ojo. Sin embargo, si la córnea o el cristalino no son homogéneamente curvos o suaves, los rayos de luz no son refractados correctamente. A esto se le llama error de refracción.

Cuando la córnea tiene una forma irregular, la condición es llamada astigmatismo corneal. Cuando la forma del lente se distorsiona, la condición es llamada astigmatismo lenticular. Como resultado de cualquiera de estos tipos de astigmatismo, la visión cercana o lejana de los objetos se torna borrosa o distorsionada. Es como mirarse en un espejo en una casa de la risa, donde usted se ve demasiado alto, demasiado amplio, o demasiado delgado.

Se puede nacer con astigmatismo. De hecho, la mayoría de la gente probablemente nace con algún grado de astigmatismo, y tenerlo conjuntamente con otros defectos de refracción: una miopía o una hipermetropía.

Mientras que los adultos con un mayor grado de astigmatismo pueden darse cuenta de que su visión no es tan buena como debería ser, los niños que tienen síntomas de astigmatismo pueden no ser conscientes de la presencia de la condición, y es probable que no se quejen de tener visión borrosa o distorsionada. Pero si el astigmatismo no se corrige, puede afectar seriamente la capacidad del niño para desempeñarse bien en la escuela y la práctica de deportes. Por eso es fundamental que los niños tengan exámenes de los ojos con regularidad, para poder detectar la presencia de astigmatismo u otros problemas de la visión tan pronto como sea posible.



# ¿Qué Causa el Astigmatismo?

El astigmatismo es causado por una curvatura irregular de la córnea o el cristalino. Si la córnea o el cristalino no son suaves y su curvatura no es pareja, los rayos de luz no son refractados correctamente. A esto se le llama error de refracción. El astigmatismo es un tipo de error refractivo, que causa una visión borrosa o distorsionada a distancias cercanas y lejanas.

El astigmatismo es muy común. En la mayoría de los casos, las personas con astigmatismo nacen con esta condición. La razón por cual la forma de la córnea es diferente de persona a persona es desconocida.

En ocasiones, el astigmatismo puede desarrollarse después de una lesión, una enfermedad, o una cirugía ocular. Es un mito que el astigmatismo se desarrollare o empeore debido a actividades como la lectura con poca luz, o sentarse muy cerca de la televisión.

## **Síntomas del Astigmatismo**

Los síntomas de astigmatismo pueden incluir visión borrosa o áreas distorsionadas en la visión, fatiga visual, dolores de cabeza, entrecerrar los ojos para tratar de ver con claridad, o molestias en los ojos.

Tener estos síntomas no necesariamente significa que usted tenga astigmatismo, pero sí indica la necesidad de una hacer una visita a su oftalmólogo para realizarse un examen completo de los ojos.

## **Diagnóstico del Astigmatismo**

Su oftalmólogo le hará un examen completo de la vista, y utilizará diversos instrumentos para medir la forma en que su ojo enfoca la luz.

Le medirá su agudeza visual, pidiéndole que lea las letras en un cuadro de distancia, y así determinar la claridad de su visión a una cierta distancia. El dominio o poder de foco también será examinado con una serie de lentes colocados en frente de sus ojos.

La curvatura de la córnea se medirá con un queratómetro. La topografía corneal puede usarse para proporcionar información adicional sobre la forma de la superficie de la córnea.

Con estas pruebas, su oftalmólogo puede diagnosticar el astigmatismo y podrá determinar el grado de prescripción de anteojos o lentes de contacto que usted necesita para tener una visión clara. Otras opciones de tratamiento también serán discutidas, tales como una cirugía de astigmatismo.

## **Tratamiento del Astigmatismo**

Por lo general, un astigmatismo de leve a moderado puede corregirse con anteojos o lentes de contacto.

En el pasado, los lentes de contacto para astigmatismo sólo podían ser lentes rígidos (lentes RGp o GP por sus siglas en inglés), pero este ya no es el caso. Ahora se pueden usar unos lentes blandos llamadas lentes de contacto tóricos, los cuales pueden corregir el astigmatismo. Sin embargo, si bien los lentes de contacto tóricos pueden ser apropiados para algunas personas, si usted tiene un astigmatismo severo, unos lentes de

contacto rígidos o un par de anteojos pueden ser una opción mejor. Su oftalmólogo le explicará sus opciones de lentes.

Para algunas personas con astigmatismo, una cirugía puede ser la opción para corregir la visión, incluyendo el LASIK. Su médico de los ojos puede discutir con usted los distintos tipos de procedimientos de cirugía refractiva que se pueden considerar para la corrección del astigmatismo.

